

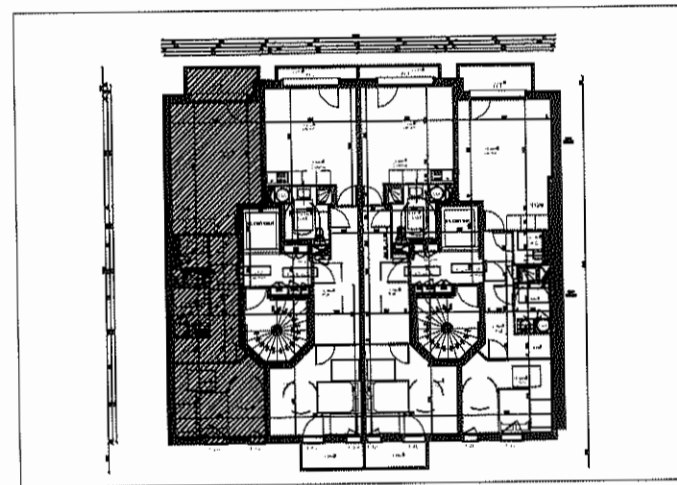
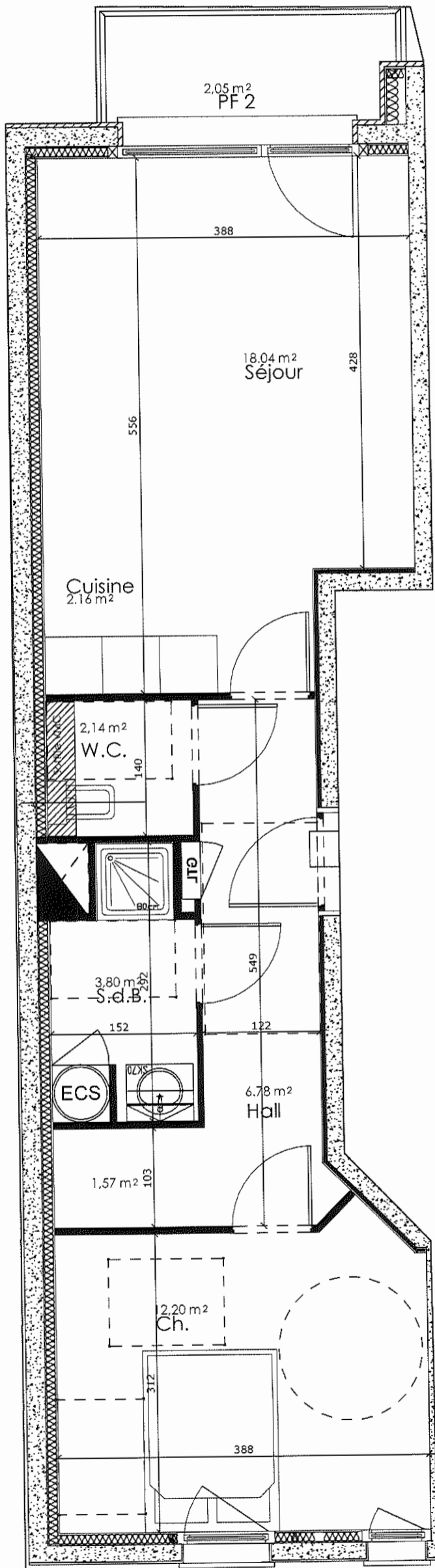
SCCV ETOILE DE MER

Département du Nord
Ville de Bray - Dunes

CONSTRUCTION D'UN IMMEUBLE COLLECTIF
29 Appartements de vacances

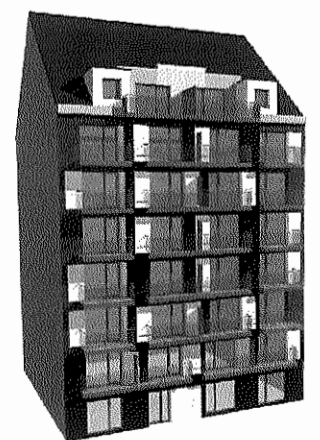
PHILIPPE STEKELOROM ARCHITECTE D.P.L.G.
16, rue de la porte d'eau
59240 DUNKERQUE

ECHELLE: 1/50



HALL: 6.78m²
CH1: 12.20m²
LOCAL ECS: 1.57m²
SDB: 3.80m²
WC: 2.14m²
Cuisine: 2.16m²
Sejour: 18.04m²

TOTAL : 46,69 m²



LOGEMENT B 21 2e etage

Les projets présentés dans les visualisations, sur les brochures, les plans de vente et site internet ne sont pas contractuels et n'existent qu'à titre indicatif.
Seuls les plans et textes repris dans l'acte authentique sont contractuels.
Des modifications sont susceptibles d'être apportées en fonction des nécessités techniques et administratives pour les dimensions libres et les équipements.
Les surfaces sont approximatives. L'emplacement des équipements est donné à titre indicatif.
Les retombées et faux plafonds ne sont pas systématiquement représentés.